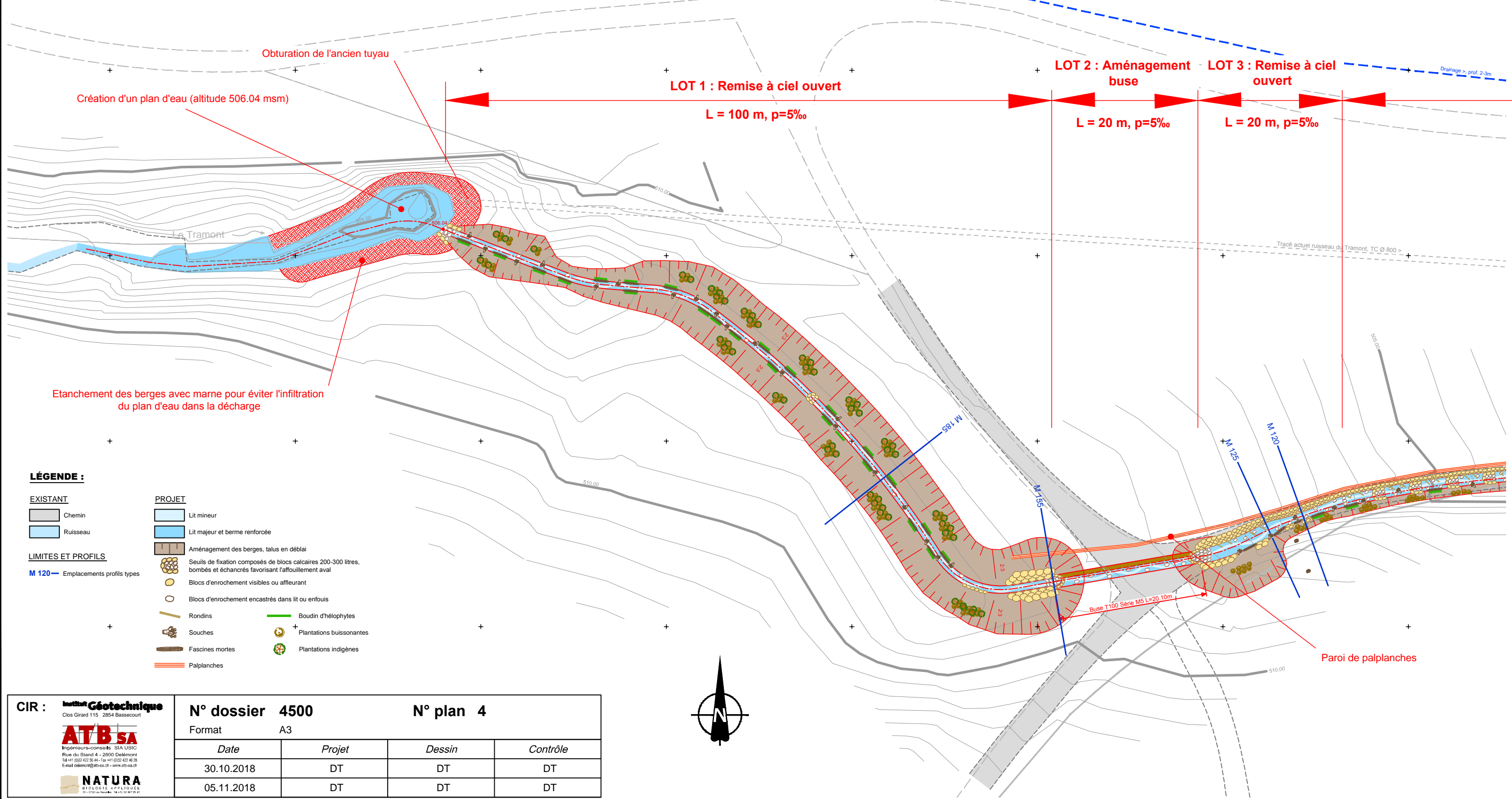
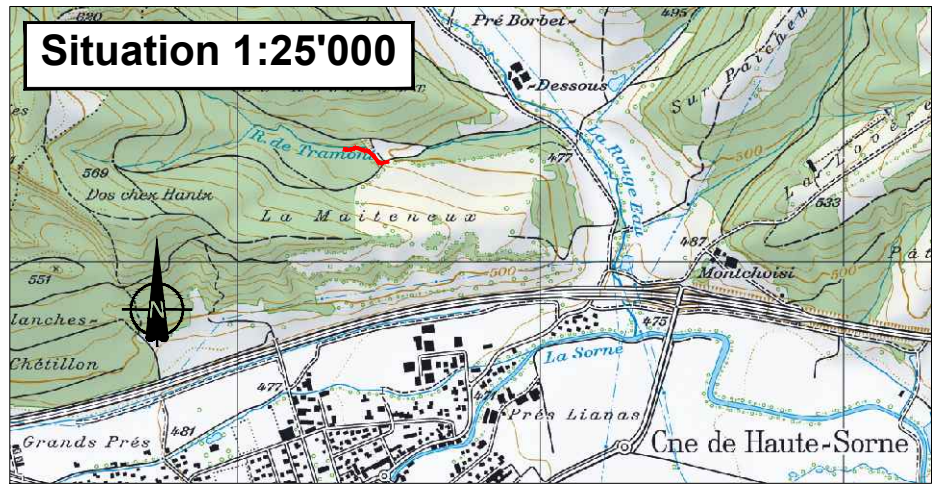




Office de l'Environnement (ENV), Commune de Haute-Sorne

Décharge de Rosireux  
Mesures prioritaires - Partie amont

Remise à ciel ouvert du ruisseau du Tramont à Bassecourt  
Etat futur  
Situation 1:500



**LÉGENDE :**

**EXISTANT**

- Chemin
- Ruisseau

**LIMITES ET PROFILS**

- M 120 — Emplacements profils types

**PROJET**

- Lit mineur
- Lit majeur et berme renforcée
- Aménagement des berges, talus en déblai
- Seuils de fixation composés de blocs calcaires 200-300 litres, bombés et échancrés favorisant l'affouillement aval
- Blocs d'enrochement visibles ou affleurant
- Blocs d'enrochement encastrés dans lit ou enfouis
- Rondins
- Souches
- Fascines mortes
- Palplanches
- Boudin d'hélophytes
- Plantations buissonnantes
- Plantations indigènes

**CIR :** **Geotechnique**  
Clos Girard 115 2854 Bassecourt

**ATB SA**  
Ingénieurs-conseils SIA USIC  
Rue du Stand 4 - 2800 Delémont  
Tél +41 (0)32 42 35 44 - Fax +41 (0)32 42 46 28  
E-mail clemenc@atb-sa.ch - www.atb-sa.ch

**NATURA**  
BIOLOGIE APPLIQUÉE  
03 27 24 86 00 - 14 41 21 81 14

<b>N° dossier</b>	<b>4500</b>	<b>N° plan 4</b>		
Format	A3			
<i>Date</i>	<i>Projet</i>	<i>Dessin</i>	<i>Contrôle</i>	
30.10.2018	DT	DT	DT	
05.11.2018	DT	DT	DT	

