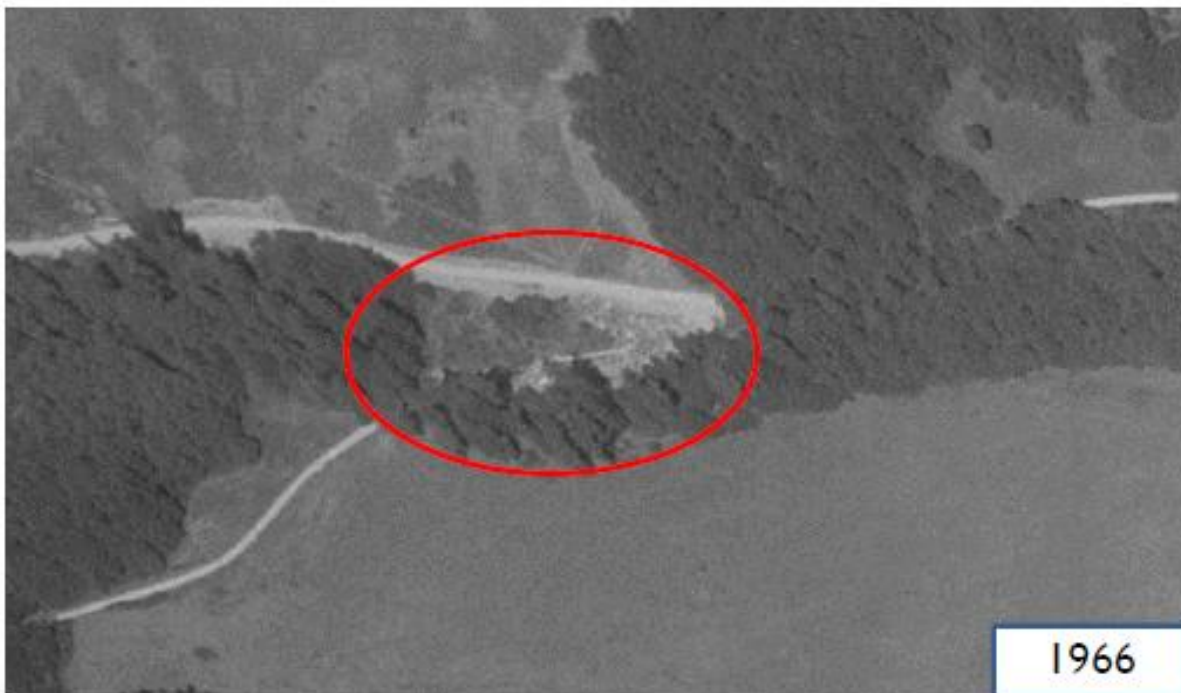
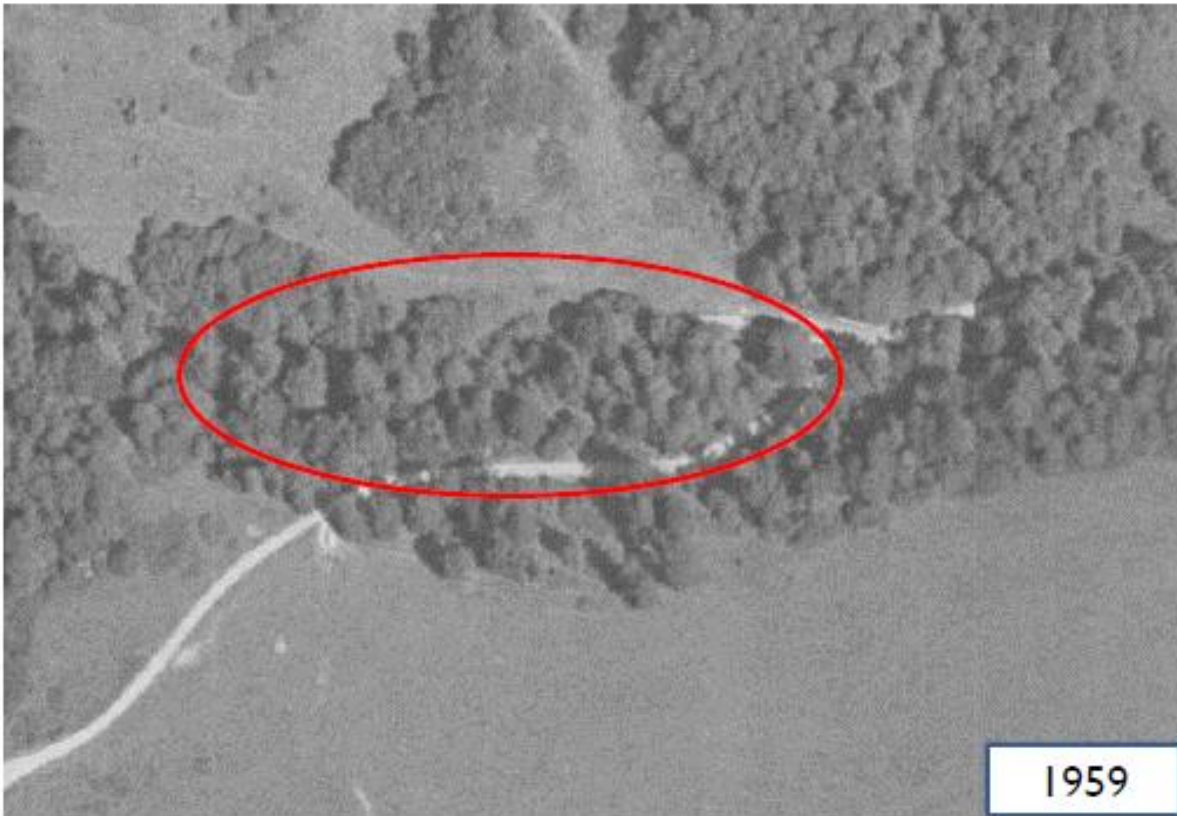


Annexe C : illustrations de l'exploitation de la décharge par orthophotos







1982



1998

Annexe D : illustrations du délabrement de la conduite



Section de conduite en bon état.



Décalage des anneaux en béton et contact avec les déchets.



Décalages des anneaux en béton, contact avec les déchets et écrasement de la conduite.



Nombreuses infiltrations de lixiviats de décharge et concrétions associées.



Cassures et écrasement de la conduite, infiltration d'eau polluée (lixiviat) et concrétions liées.