

**Banque KAIFREIDEN de la SOMME, COURMAYEUR**

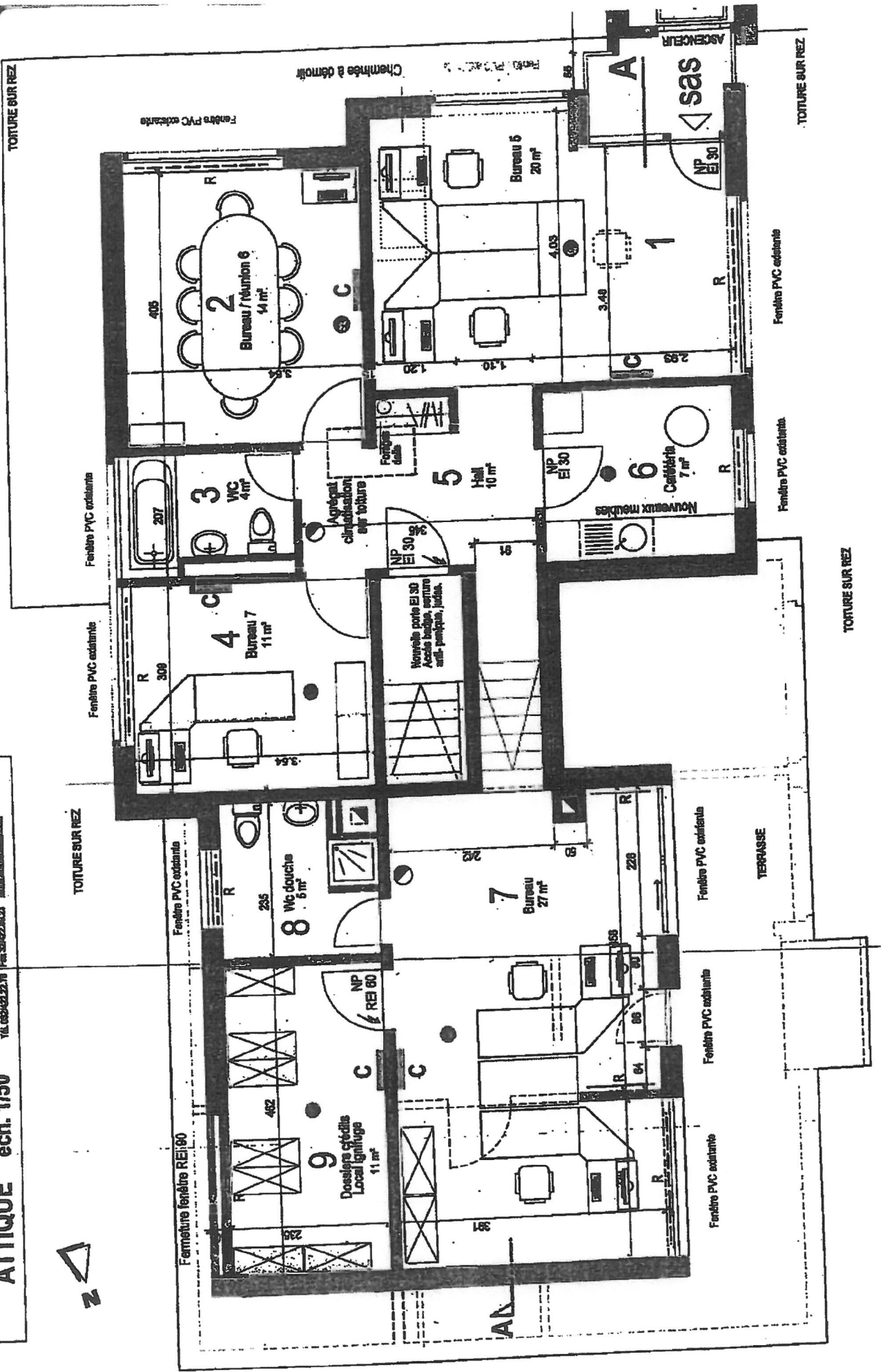
Exécution Plan n° 58135

**ATTIQUE éch. 1/50**

Localisation: 08.02.2008

Franco SA, architecte, Rue Canal 7, CP 300, 2100 Dailmont  
 Tél. 0320222278 Fax 0320222278

- ☉ = Extincteur
- NP = Nouvelle poi.
- ☉ = Symbole de caractéristiques
- 0 = Numérotation des locaux pour cahier des charges
- = Détecteur incendie



Exécution Plan n° 66/08

Mise en 04.02.2008

# ETAGE 2 éch. 1/50

Faites SA, samedi, Rue Cuvier 7, CP 580 - 23000 Dailly  
TEL 0321422270 Fax 0321422035 [info@mfh.fr](mailto:info@mfh.fr)

= Eclaircie

= Numérotation des locaux pour carnet des charges

= Nouvelle porte

= Détecteur incendie

TOUTURE SUR REZ

TOUTURE SUR REZ



FIX 2354

